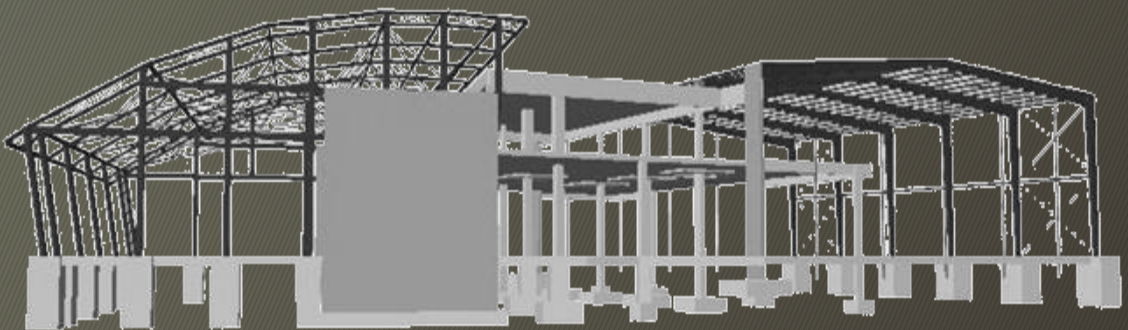




Army Construcción  
Cubiertas Metálicas y  
Accesorios

2020-2021



Catálogo de productos



# ACCESORIOS

## PRODUCTO

## PAGINA

ADAPTADORES	4
ARANDELAS	5-6
AISLANTES	7
BROCAS	8
CAUCHO BUTILICO (SIKALOSTOMER)	9
CINTA DE REPARACIÓN	10
CLOSURE	11-13
MOLDURAS DE LÁMINA	14
PERNOS	15
REMACHES	16
SELLADORES Y ADHESIVOS	17-19
TORNILLERIA	20-28
MASTERFLASH	29



# ACERO .TECHUMBRE. PANELES POLICARBONATOS

PRODUCTO	PAGINA
ESCOTILLA	30
ROLLO DE ACERO	31
LÁMINA LISA	32
LÁMINA R-101	32
LÁMINA KR-18	32
LÁMINA 0-30	33
LÁMINA 0-100	33
LÁMINA RN 100/35	33
GALVATEJA	34
LOSACERO 15 Y 25	34
PANELES DE AISLAMIENTO	35
POLICARBONATO CELULAR	36
LÁMINAS DE POLICARBONATO MACROLUX MULTIWALL	37
LÁMINAS DE POLICARBONATO MACROLUX ROOFLITE	38
PISO ANTIDERRAPANTE (PASO DE GATO)	39



# MAQUINARIA, RENTABLE Y DE FABRICACIÓN

**PRODUCTO**

**PAGINA**

ROLADORA DE LÁMINA KR-18 40

ROLADORA DE LÁMINA R101 41

ENGARGOLADORA DE LÁMINA KR18 42

DOBLADORA DE LÁMINA UNIVERSAL 43

# ADAPTADORES



DESCRIPCIÓN	UNI	PZAS-CAJA
ADAPTADORES DE 1/4" LARGO	PIEZAS	BOLSA CON 25 PZAS
ADAPTADOR HEXAGONAL 3/8" CORTO	PIEZAS	BOLSA CON 25 PZAS
ADAPTADOR HEXAGONAL 3/8" LARGO	PIEZAS	BOLSA CON 25 PZAS
ADAPTADOR DE 5/16" LARGO	PIEZAS	BOLSA CON 25 PZAS
ADAPTADOR PHILLIPS No.2 LARGO	PIEZAS	BOLSA CON 50 PZAS
ADAPTADOR PHILLIPS SQUARE DRIVE No. 2	PIEZAS	BOLSA CON 50 PZAS

# ARANDELAS



DESCRIPCIÓN	UNI	PZAS-CAJA
ARANDELA TIPO GMET ECONO RAI 9002	MILLAR	500.00
ARANDELA GLAMET LITE PINTADA	MILLAR	500.00
ARANDELA GLAMET LITE GALVANIZADA	MILLAR	500.00
ARANDELA CLIP FANOSA COLOR GALVANIZADA	MILLAR	500.00
ARANDELA CLIP FANOSA COLOR BLANCO	MILLAR	500.00
ARANDELA CLIP FANOSA COLOR ARENA	MILLAR	500.00
CLIP MURO KS C. 12	MILLAR	400.00
ARANDELA No. 14 X 1 -1/2 GALVANIZADA	MILLAR	1,500.00
ARANDELA MS ANTIHURACAN No. 14 X 1 ALUM	MILLAR	5,000.00
ARANDELA No. 14 X 1 GALVANIZADA P/ACRILICO	MILLAR	3,000.00
ARANDELA No. 14 X 15 INOXIDABLE	MILLAR	12,000.00
ARANDELA No. 12-14 X 15 GALVANIZADA	MILLAR	12,000.00
ARANDELA No. 12-14 X 15 ALUMINIO MULTISEAL	MILLAR	5,000.00
ARANDELA No. 12 X 14 ALUMINIO MULTISEAL	MILLAR	5,000.00

# ARANDELAS



DESCRIPCIÓN	UNI	PZAS-CAJA
ARANDELA No. 10 X ½ " INOXIDABLE	MILLAR	22,000.00
ARANDELA No. 10 X ½ " GALVANIZADA	MILLAR	22,000.00
ARANDELA TIPO GMET ECONO RAL 9010	MILLAR	500.00
ARANDELA GLAMET ARENA	MILLAR	500.00
ARANDELA GLAMET BLANCO	MILLAR	500.00
ARANDELA GLAMET GALVANIZADA	MILLAR	500.00
ARANDELA GLAMET PINTADA	MILLAR	500.00
PLACA DE FIJACIÓN MULTYPANEL (MURO) C-16	MILLAR	500.00
PLACA DE FIJACIÓN MULTYPANEL OMEGA	MILLAR	400.00
PLACA DE FIJACIÓN KC (MURO) C-16	MILLAR	500.00
ARANDELA KING CROWN RAL 9010	MILLAR	1,000.00
PLACA HEXAGONAL DE FIJACIÓN	MILLAR	1,000.00

# AISLANTES



DESCRIPCIÓN	UNI	PZAS-CAJA
TERMOFOAM 25 1" (4' X 8') R5 VERDE	PIEZAS	1.00
TERMOFOAM 25 1.5" (4' X 8') R7.5 VERDE	PIEZAS	1.00
TERMOFOAM 25 1" (4' X 8') R5 BLANCO	PIEZAS	1.00
TERMOFOAM 40 2" (4' X 8') R10 VERDE	PIEZAS	1.00
MULTIMAX 1.5" (4' X 8') R 9.0 FA3	PIEZAS	1.00
MULTIMAX 2" (4' X 8') R 12.1 FA	PIEZAS	1.00
TEMPSHIELD 4' X 125' BD MET/BCO	PIEZAS	1.00
TEMPSHIELD 4' X 125' BS MET/BCO	PIEZAS	1.00
PLACA DE FIJACIÓN MULTYPANEL OMEGA	PIEZAS	400.00
PLACA DE FIJACIÓN KC (MURO) C-16	PIEZAS	500.00
ARANDELA KING CROWN RAL 9010	PIEZAS	1,000.00
PLACA HEXAGONAL DE FIJACIÓN	PIEZAS	1,000.00



# BROCAS



DESCRIPCIÓN	UNI	PZAS-CAJA
BROCAS PARA CONCRETO 6/16CX 4-1/2	MILLAR	10.00
3/8" X 3" WEDGE ANCHOR	MILLAR	500.00
3/8" X 3-3/4" WEDGE ANCHOR	MILLAR	500.00
3/8" X 4" LOK BOLT PLANO	MILLAR	250.00
1/2" X 3-3/4 WEDGE ANCHOR	MILLAR	200.00
1/2" X 4-1/2 WEDGE ANCHOR	MILLAR	150.00
1/4" X 1-1/4 P/CONCRETO E COAT GRIS	MILLAR	3,000.00
1/4" X 1-1/4 ZAMAC - ACERO	MILLAR	1,000.00
1/4" X 1-1/2 ZAMAC - ACERO	MILLAR	1,000.00
PIJA CONCRETO 1/4 X 1 3/4" CABEZA INOX.	MILLAR	2,000.00
1/4" X 1-3/4 P/CONCRETO E COAT GRIS	MILLAR	2,000.00
1/4" X 2-1/4 P/CONCRETO E COAT GRIS	MILLAR	1,500.00
PISTOLA PARA EPOXICO DE 22 ONZ.	PIEZAS	10.00
ANCLAJE ULTRABOND 1300 22 ONZ	PIEZAS	12.00

# CINTAS DE CAUCHO BUTILICO (SIKALOSTOMER)



DESCRIPCIÓN	UNI	PZAS-CAJA
CAUCHO BUTILICO MT 3/16" X 25'	PIEZAS	40.00
CAUCHO BUTILICO MT 1/8" X 3/4" X 30'	PIEZAS	20.00
CAUCHO BUTILICO MT 3/8" X 3/32" X 45'	PIEZAS	32.00
CAUCHO BUTILICO 3/8"X 3/32" X 45' SM 660	PIEZAS	40.00
CAUCHO BUTILICO MT 1/2" X 3/32 X 45'	PIEZAS	26.00
CAUCHO BUTILICO MT 3/4" X 3/32" X 45'	PIEZAS	20.00
CAUCHO BUTILICO MT 1" X 3/32" X 45'	PIEZAS	12.00
CAUCHO BUTILICO MT 1/2" X 1/8X 30'	PIEZAS	26.00
CAUCHO BUTILICO SM 7/8" X 3/16" X 25' 2B MTP 660	PIEZAS	10.00
CAUCHO BUTILICO SM 2-1/2" X 3/16" X 6 MTS 3B (8)	PIEZAS	8.00
COSTILLA DE 1-3/8" X 7/32" X 45 MTS (5)	PIEZAS	5.00



# CLOSURE



DESCRIPCIÓN	UNI	PZAS-CAJA
CLOSURE PLACA 23 MM X 1 M X 2 M (ZOTE)	PIEZAS	100.00
CLOSURE PLACA 40" X 80" X 1.4" (ZOTE)	PIEZAS	100.00
CLOSURE CINDU RIB JUEGO	PIEZAS	100.00
CLOSURE G 104 INFERIOR	PIEZAS	100.00
CLOSURE GW DIENTE GRANDE	PIEZAS	100.00
CLOSURE GW DIENTE PEQUEÑO	PIEZAS	100.00
CLOSURE GLAMET INFERIOR	PIEZAS	100.00
CLOSURE GLAMET SUPERIOR	PIEZAS	75.00
CLOSURE ISOCINDU SUPERIOR	PIEZAS	75.00
CLOSURE KR-18 INFERIOR	PIEZAS	100.00
CLOSURE KR-18 SUPERIOR	PIEZAS	50.00
CLOSURE KR-18 SUPERIOR ESP (1")	PIEZAS	100.00
CLOSURE KING CROWN SUPERIOR	PIEZAS	100.00

# CLOSURE



DESCRIPCIÓN	UNI	PZAS-CAJA
CLOSURE LISO 1 X 2 X 40"	PIEZAS	50.00
CLOSURE LISO 1.5 X 3 X 40"	PIEZAS	36.00
CLOSURE METCOPO SUPERIOR	PIEZAS	100.00
CLOSURE MULTYPANEL SUPERIOR	PIEZAS	75.00
CLOSURE O-100 SIMETRICO	PIEZAS	100.00
CLOSURE RN100 INFERIOR	PIEZAS	100.00
CLOSURE RN100 SUPERIOR	PIEZAS	100.00
CLOSURE R 101 INFERIOR	PIEZAS	100.00
CLOSURE R 101 SUPERIOR	PIEZAS	100.00
CLOSURE SSR FOAM T0826-AD	PIEZAS	1,800.00
CLOSURE TH-1000 (AMANCO)	PIEZAS	100.00
CLOSURE TRIDEK SUPERIOR	PIEZAS	100.00
CLOSURE VARCO PRUDEN INFERIOR	PIEZAS	100.00









# REMACHES



DESCRIPCIÓN	UNI	PZAS-CAJA
BULB TITE RIVET 3/16 RV6604-6-6W	MILLAR	3,000.00
REMACHE TIPO POP AS-45	MILLAR	1,000.00
REMACHE TIPO POP AS-54	MILLAR	1,000.00
REMACHE TIPO POP AS-64	MILLAR	500.00
FAB LOK FAS -10-4	MILLAR	1,000.00

# SELLADORES Y ADHESIVOS



DESCRIPCIÓN	UNI	PZAS-CAJA
CINTA VT POLICARBONATO 1/8" X 1/2" X 85'	PIEZAS	24.00
MULTI COAT 25 TINA DE 14 KG (2X7) GRIS	PIEZAS	1.00
BACKER ROD 6 MM (1/4") X 400 ML	PIEZAS	1.00
BACKER ROD 9 MM (3/8") X 400 ML	PIEZAS	1.00
ISOBUTILO 3235 BEIGE 300 ML	PIEZAS	12.00
SELLADOR CONSTRUFLEX BLANCO 300 ML	PIEZAS	24.00
SELLADOR CONSTRUFLEX BLANCO 600 ML	PIEZAS	20.00
SELLADOR CONSTRUFLEX GRIS 300 ML	PIEZAS	24.00
SELLADOR CONSTRUFLEX GRIS 600 ML	PIEZAS	20.00
SELLADOR CONSTRUFLEX NEGRO 300 ML	PIEZAS	24.00
DISCO DE PRESION P/SALCHICHA	PIEZAS	10.00
PISTOLA P/SALCHICHA 600 ML	PIEZAS	10.00
BOQUILLA P/SELLADOR EN SALCHICHA	PIEZAS	10.00

# SELLADORES Y ADHESIVOS



DESCRIPCIÓN	UNI	PZAS-CAJA
SELLADOR LAMIFLEX GRIS 310 ML	PIEZAS	12.00
SELLADOR HIBRIDO HIGH TACK BLANCO 290 ML	PIEZAS	12.00
SELLADOR PU AUTONIVELANTE GRIS 600 ML	PIEZAS	20.00
ESPUMA MULTIFOAM 500 ML	PIEZAS	12.00
SELLADOR URETHANO M-40 ALMENDRA 310 ML	PIEZAS	12.00
SELLADOR URETHANO M-40 BLANCO 300 ML	PIEZAS	12.00
SELLADOR URETHANO M-40 BLANCO 600 ML	PIEZAS	20.00
SELLADOR URETHANO M-40 GRIS 300 ML	PIEZAS	12.00
SELLADOR URETHANO M-40 GRIS 600 ML	PIEZAS	20.00
PISTOLA ESQUELETO PROFESIONAL	PIEZAS	12.00
PISTOLA ESQUELETO STANDARD	PIEZAS	24.00
S SIL SOLAR TRANSPARENTE 300 ML	PIEZAS	24.00
SILFLEX TRANSPARENTE 290 ML	PIEZAS	12.00



# TORNILLERIA



DESCRIPCIÓN	UNI	PZAS-CAJA
PIJA # 10 X 3/4 TEK 1(1107053) S/A	MILLAR	5,000.00
PIJA # 12-14 X 1-1/4 TEK 2(1120000) S/A	MILLAR	4,000.00
PIJA # 12-14 X 1-1/4 TEK 4.5(1414000) S/A	MILLAR	4,000.00
PIJA # 12-14 X 1-1/4 SCOT TEK 2 (1167253)	MILLAR	2,500.00
PIJA # 12-14 X 1-1/4 TEK 5 (1006000) S/A	MILLAR	4,000.00
PIJA # 12-14 X 1-1/2 TEK 5 (1007000) S/A	MILLAR	2,500.00
PIJA # 12-24 X 2 SCOT TEK 5 (1163000)	MILLAR	1,500.00
PIJA # 1/4-14 X 1 TEK 3 (1149000) S/A	MILLAR	2,500.00
PIJA 1/4 -14 X 1 MAXISEAL (1044000)	MILLAR	2,500.00
PIJA 1/4 -14 X 1 -1/8 SCOT TEK 1 (1175153) BCO	MILLAR	2,500.00
PIJA 1/4 -14 X 1-1/8 SCOT TEK 1 (1175153)	MILLAR	2,500.00
PIJA 1/4 -14 X 1-1/4 TEK 3 (1150000) S/A	MILLAR	2,000.00
PIJA 1/4 -14 X 1-1/4 TEK 3 (1151153) S/A	MILLAR	2,500.00

# TORNILLERIA



DESCRIPCIÓN	UNI	PZAS-CAJA
PIJA ¼-14 X 1-1/2 TEK 3 (1152000) S/A	MILLAR	2,000.00
PIJA ¼-14 X 1-1/2 MAXISEAL (1048000)	MILLAR	2,000.00
PIJA ¼-14 X 2 TEK 3 (1155000) S/A	MILLAR	1,500.00
PIJA ¼-14 X 2-1/2 TEK 3 (1554000) S/A	MILLAR	1,000.00
PIJA ¼-14 X 3 TEK 3 (1157000) S/A	MILLAR	1,000.00
PIJA ¼-28 X 3 TEK 5 (1074000) S/A	MILLAR	1,000.00
PIJA ¼-14 X 7/8 TEK 1 (1399000) S/A	MILLAR	5,000.00
PIJA ¼-14 X 7/8 MAXISEAL (1389000)	MILLAR	3,000.00
PIJA ¼-14 X 7/8 SCOT TEK 1 (1387253)	MILLAR	2,500.00
PIJA ¼-14 X 4 TEK 3 (1304000) S/A	MILLAR	500.00
PIJA ¼-28 X 4 TEK 5 (1075000) S/A	MILLAR	500.00
PIJA ¼-28 X 5 TEK 5 (1641000) S/A	MILLAR	250.00
PIJA ¼-28 X 6 TEK 5 (1431000) S/A	MILLAR	250.00

# TORNILLERIA



DESCRIPCIÓN	UNI	PZAS-CAJA
PIJA # 17-14 X 1 SCOT ROSC (1180225)	MILLAR	1,500.00
GRID MATE PB WASHER (2189900)	MILLAR	1,000.00
PIJA TAL #8 X 1/2 K-LATHE S/A	MILLAR	12,000.00
PIJA TAL #8 X 3/3 K-LATHE BLANCA TD	MILLAR	8,000.00
PIJA TAL #8 X 3/4 K-LATHE S/A	MILLAR	8,000.00
PIJA AR #8 X 1/2 INOX PAN S/A	MILLAR	15,000.00
PIJA AR #8 X 3/4 INOX PAN S/A	MILLAR	12,000.00
PIJA AR #10 X 3/4 INOX PAN S/A	MILLAR	8,000.00
PIJA #12-20 X 1-1/2 MAC BI METAL PT #5	MILLAR	2,500.00
1/4 - 14 X 1 MAC BI METAL PT #3	MILLAR	3,500.00
1/4 - 14 X 3-1/2 MX BI METAL PT # 3	MILLAR	1,000.00
1/4 - 14 X 7/8 MAC BI METAL PT # 1 C/A	MILLAR	2,500.00
PIJA #10-16 X 3/4 TEK 2 (1511732) S/A	MILLAR	5,000.00

# TORNILLERIA



DESCRIPCIÓN	UNI	PZAS-CAJA
PIJA AUTOTAL #12 X 1 TIPO ZAC	MILLAR	2,000.00
PIJA #12-14 X 1-1/4" TEK 3 (795053) S/A	MILLAR	2,000.00
PIJA #12-24 X 1-1/4" TEK 5 (795839) S/A	MILLAR	2,000.00
PIJA #14-14 X 1 TEK 3 (798553) S/A	MILLAR	2,000.00
PIJA AUTOROS #14 X 1 TIPO ZAC	MILLAR	2,000.00
PIJA #14-14 X 1-1/4 TEK 3 (798810) S/A	MILLAR	2,500.00
#14-14 X 2 TEK 3 (1499251) CLIP S/A	MILLAR	1,500.00
PIJA LAP #14 X 7/8 TIPO ZAC	MILLAR	2,000.00
PIJA AUTOROSC #17 X 1 TIPO ZAC	MILLAR	1,500.00
#17-14 X 1 ROSC AB (1492205) CAB INOX	MILLAR	1,500.00
PIJA AUTOROSC LAP # 12 X 3/4 C/A	MILLAR	4,000.00
PIJA AUTO LAP # 14 X 7/8 PTA #1 (5*16) C/A	MILLAR	2,500.00
PIJA AUTO LAP #14 X 7/8 PTA #1 (3/8) C/A	MILLAR	2,500.00



# TORNILLERIA



DESCRIPCIÓN	UNI	PZAS-CAJA
PIJA AUTO LAP #14 X 7/8 PTA #1 (3/8) C/A	MILLAR	2,500.00
PIJA LAP # 14X 7/8 PTA #1 (3/8) INOX 410	MILLAR	3,500.00
PIJA AUT LAP # 14 X 7/8 (3/8) ARENA	MILLAR	2,500.00
PIJA AUTO LAP #14 X 7/8 (3/8) BLANCO	MILLAR	2,500.00
PIJA ME LAP #14 X 7/8 PTA #1 (3/8) C/A	MILLAR	2,500.00
PIJA ¼ -14 X 7/8 CAB INOX TEK 1	MILLAR	2,500.00
PIJA AUTOROSCANTE #14 X ¾ S/A	MILLAR	4,000.00
PIJA AUTOROSCANTE #14 X ¾ FC C/A	MILLAR	3,000.00
PIJA AUTOROSCANTE #14 X 1 S/A	MILLAR	3,500.00
PIJA AUTOROSCANTE #14 X 1-1/2 S/A	MILLAR	2,500.00
PIJA AUTOROSCANTE #14 X 2 S/A	MILLAR	1,500.00
PIJA AUTOROSCANTE #14 X 2-1/2 S/A	MILLAR	1,000.00
PIJA AUTOROSCANTE #14 X3 S/A	MILLAR	1,000.00

# TORNILLERIA



DESCRIPCIÓN	UNI	PZAS-CAJA
PIJA #17 - 14 X 1 CAB INOX TIPO AB	MILLAR	2,000.00
PIJA AUTOTAL #10 X ¾ PTA #3 S/A	MILLAR	6,500.00
PIJA AUTOTAL #10 X ¾ PTA # 1 S/A	MILLAR	6,500.00
PIJA AUTOTAL #10 X ¾ PTA # 1 C/A	MILLAR	4,000.00
PIJA AUTOTAL #12 X ¾ PTA 3 S/A	MILLAR	5,000.00
PIJA AUTOTAL #12 X 1 PTA # 3 S/A RUSPERT	MILLAR	4,000.00
PIJA AUTOTAL #12 X 1 ME PTA #3 S/A	MILLAR	4,000.00
PIJA #12-14 X 1 CAB INOX TEK 3	MILLAR	2,500.00
PIJA AUTOTAL #12 X 1 CAB TORTILLA PTA 3	MILLAR	4,000.00
PIJA AUTOTAL #12 X 1-1/4 PTA 5 S/A	MILLAR	3,000.00
PIJA AUTOTAL #12 X 1-1/2 PTA #5 S/A	MILLAR	2,500.00
PIJA AUTOTAL #12 X 2 PTA #5 S/A	MILLAR	2,000.00

# TORNILLERIA



DESCRIPCIÓN	UNI	PZAS-CAJA
PIJA AUTOTAL ME ¼ X ¾ PTA 3 S/A	MILLAR	4,000.00
PIJA AUTOTAL 14 X 1 S/A	MILLAR	3,500.00
PIJA AUTOTAL 14 X 1 C/A	MILLAR	2,500.00
PIJA AUTOTAL 14 X 1 INOX 410 / RUSPERT	MILLAR	3,500.00
PIJA AUTOTAL 14 X 1 ARENA	MILLAR	2,500.00
PIJA AUTOTAL 14 X 1 BLANCO	MILLAR	2,500.00
PIJA AUTOTAL 14 X 1 S/A ME	MILLAR	3,500.00
PIJA AUTOTAL 14 X 1 C/A ME	MILLAR	2,500.00
PIJA AUTOTAL 14 X 1-1/4 S/A	MILLAR	3,000.00
PIJA AUTOTAL #14 X 1-1/4 S/A ME	MILLAR	3,000.00
PIJA AUTOTAL #14 X 1-1/4 C/A ME	MILLAR	2,000.00
PIJA AUTOTAL 14 X 1-1/2 S/A	MILLAR	2,500.00
PIJA AUTOTAL 14 X 1-1/2 C/A	MILLAR	2,000.00

# TORNILLERIA



DESCRIPCIÓN	UNI	PZAS-CAJA
PIJA AUTOTAL 14 X 1-1/2 S/A ME	MILLAR	2,500.00
PIJA AUTOTAL 14 X 1-1/2 C/A ME	MILLAR	2,000.00
PIJA AUTOTAL #14 X 2 S/A	MILLAR	1,500.00
PIJA AUTOTAL #14 X 2 S/A ME	MILLAR	1,500.00
PIJA AUTOTAL #14 X 2 C/A ME	MILLAR	1,500.00
PIJA AUTOTAL #14 X 2-1/2 S/A	MILLAR	1,000.00
PIJA AUTOTAL #14 X 2-1/2 S/A ME	MILLAR	1,000.00
PIJA AUTOTAL #14 X 3 S/A	MILLAR	1,000.00
PIJA AUTOTAL #14 X 3 S/A ME	MILLAR	1,000.00
PIJA AUTOTAL #14 X 3-1/2 S/A	MILLAR	1,000.00
PIJA AUTOTAL #14 X 4 S/A	MILLAR	1,000.00
PIJA AUTOTAL #14 X 4 C/A	MILLAR	500.00
PIJA AUTOTAL #14 X 4 S/A ME	MILLAR	1,000.00

# TORNILLERIA



DESCRIPCIÓN	UNI	PZAS-CAJA
PIJA AUTOTAL #14 X 4 S/A ME	MILLAR	1,000.00
PIJA AUTOTAL #14 X 5 S/A	MILLAR	500.00
PIJA AUTOTAL #14 X 5 C/A	MILLAR	500.00
PIJA AUTOTAL #14 X 5 S/A ME	MILLAR	500.00
PIJA AUTOTAL #14 X 6 S/A	MILLAR	500.00
PIJA AUTOTAL #14 X 6 C/A	MILLAR	500.00
PIJA AUTOTAL #14 X 6 S/A ME	MILLAR	500.00
PIJA AUTOTAL #14 X 8 S/A	MILLAR	400.00
PIJA AUTOTAL #14 X 8 S/A ME	MILLAR	400.00
PIJA AUTOTAL #14 X 10 S/A	MILLAR	300.00

# MASTERFLASH (SELLADOR DE CHIMENEA)



DESCRIPCIÓN	UNI	PZAS-CAJA
DEKS GRIS #1 (1/4" A 2") EPDM	PIEZAS	10.00
DEKTITE COMBO #4 (3" A 6-1/8")	PIEZAS	10.00
DEKTITE COMBO #2 (1-3/4" A 3-1/2")	PIEZAS	15.00
DEKS GRIS #4 (3" A 6") EPDM	PIEZAS	10.00
DEKS GRIS #2 (1-3/4" A 3") EPDM	PIEZAS	10.00
DEKS GRIS #5 (4" A 7") EPDM	PIEZAS	5.00
DEKS GRIS #3 (1/4" A 4") EPDM	PIEZAS	10.00
DEKTITE COMBO # (5" A 9")	PIEZAS	5.00
DEKS GRIS #6 (5" A 9") EPDM	PIEZAS	5.00
DEKS GRIS #7 (6" A 11") EPDM	PIEZAS	5.00
DEKTITE COMBO # (8/7 A 13")	PIEZAS	5.00
DEKS GRIS #8 (7" A 13") EPDM	PIEZAS	5.00
DEKS GRIS #9 (10" A 18") EPDM	PIEZAS	2.00
DEKTITE #9 (10" A 18") SILICON	PIEZAS	2.00
SOAKER #10 (15" A 24") EPDM	PIEZAS	1.00
SOAKER #10 (13" A 26") SILICON	PIEZAS	1.00
MOLDURA DEK-CAP	PIEZAS	1.00
DEKSTRIP 12" X 75" (4156910)	PIEZAS	1.00
DEKSTRIP 18" X 50" (4171910)	PIEZAS	1.00
DEKFIT GRATE MATE	PIEZAS	30.00
RETROFIT 801 3/4" A 2-3/4" GRIS	PIEZAS	10.00
RETROFIT 802 2" A 7-1/4" GRIS	PIEZAS	5.00
RETROFIT 803 3-1/4" A 10" GRIS	PIEZAS	5.00
RETROFIT 804 9-1/4" A 16-3/4" GRIS	PIEZAS	2.00

# ESCOTILLA DE ACERO



DESCRIPCIÓN	UNI	PZAS-CAJA
ESCOTILLA TIPO S MARCA ARMY CONSTRUCCIÓN Y BILCO HECHA A BASE DE ALUMINIO Y ACERO CON MEDIDAS DE 36 X 30 PULGADAS Y UN RANGO DE PESO DE ENTRE 50 A 83 KG	PIEZA	1.00
ESCOTILLA TIPO E MARCA ARMY CONSTRUCCIÓN Y BILCO HECHA A BASE DE ALUMINIO Y ACERO CON MEDIDAS DE 36 X 36 PULGADAS Y UN RANGO DE PESO DE ENTRE 53 A 94 KG	PIEZA	1.00
ESCOTILLA TIPO NB MARCA ARMY CONSTRUCCIÓN Y BILCO HECHA A BASE DE ALUMINIO Y ACERO CON MEDIDAS DE 36 X 54 PULGADAS Y UN RANGO DE PESO DE ENTRE 63 A 109 KG	PIEZA	1.00
ESCOTILLA TIPO NB MARCA ARMY CONSTRUCCIÓN Y BILCO HECHA A BASE DE ALUMINIO Y ACERO CON MEDIDAS DE 36 X 54 PULGADAS Y UN RANGO DE PESO DE ENTRE 63 A 109 KG	PIEZA	1.00

# ROLLO DE ACERO



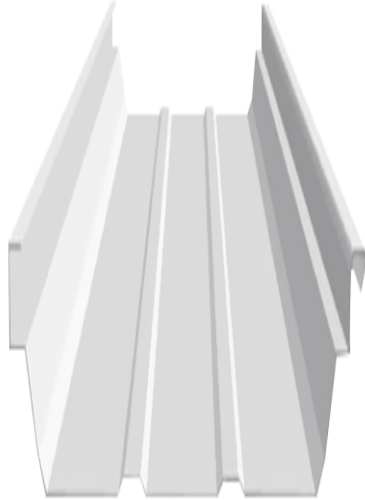
DESCRIPCIÓN	UNI	PZAS-CAJA
ROLLO DE ACERO DE 4" PARA FABRICACIÓN DE KR18 ANCHO: 1.22M CALIBRES: 14, 16, 18, 20, 22, 24, 26, 28	PIEZA	1.00
ROLLO DE ACERO DE 3" PARA FABRICACIÓN DE ARCOTECHO ANCHO: 0.91M CALIBRES: 18, 20, 22, 24, GRADO 37	PIEZA	1.00



# LÁMINA DE ACERO



LÁMINA R101



LAMINA KR18

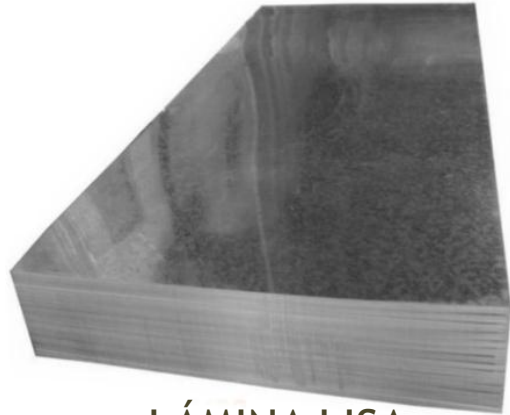


LÁMINA LISA

DESCRIPCIÓN	UNI	PZAS-CAJA
LÁMINA LISA MEDIDA ESTÁNDAR: 1.22 X 2.44 M, 1.22 X 3.05 M, 0.91 X 2.44 M, 0.91 X 3.05 M CALIBRES: 14, 16, 18, 20, 22, 24, 26, 28, 30, 32 MEDIDAS ESPECIALES A FABRICACIÓN	PIEZA	50.00
LÁMINA R101 PINTRO Y ZINTRO PERALTE 2.46 CM ANCHO ÚTIL 1.00 CALIBRES: 20, 22, 24, 26 Y 28	PIEZA	100.00
LAMINA KR18 PINTRO Y ZINTRO PERALTE DE 6.35 CM ANCHO ÚTIL DE 45.72 CALIBRES: 24	PIEZA	50.00

# LÁMINA DE ACERO



LÁMINA 0-30



LÁMINA 0-100



LÁMINA RN 100-35

DESCRIPCIÓN	UNI	PZAS-CAJA
LÁMINA 0-30 PINTRO Y ZINTRO PERALTE 1.45 CM ANCHO ÚTIL DE 77.84 CALIBRES: 22, 24, 26, 28, 30, 32 MEDIDAS ESPECIALES A FABRICACIÓN	PIEZA	50.00
LÁMINA 0-100 PINTRO Y ZINTRO PERALTE 1.90 CM ANCHO ÚTIL 1.07 CALIBRES: 22, 24, 26, 28	PIEZA	100.00
LÁMINA RN 100-35 PINTRO Y ZINTRO PERALTE DE 3.50 CM ANCHO ÚTIL DE 1.00 M CALIBRES: 22, 24, 26, 28	PIEZA	50.00

# LOSACERO Y GALVATEJA



LOSACERO 25



LOSACERO 15



GALVATEJA

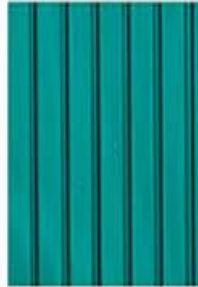
DESCRIPCIÓN	UNI	PZAS-CAJA
<p>LOSACERO 25                      PERALTE 6.35 CM                      ANCHO ÚTIL DE 91.5 CM                      CALIBRES: 18, 20, 22, 24                      MEDIDAS ESPECIALES A FABRICACIÓN</p>	PIEZA	50.00
<p>LOSACERO 15                      PERALTE 3.81 CM                      ANCHO ÚTIL DE 91.44 CM                      CALIBRE: 18, 20, 22, 24                      MEDIDAS ESPECIALES A FABRICACIÓN</p>	PIEZA	100.00
<p>GALVATEJA                      PERALTE DE 4.2 CM                      ANCHO ÚTIL DE 1.00 M                      CALIBRE: 26 COLOR ROJO JANITZIO POR AMBOS LADOS                      MEDIDAS ESPECIALES A FABRICACIÓN</p>	PIEZA	20.00

# PANELES DE AISLAMIENTO



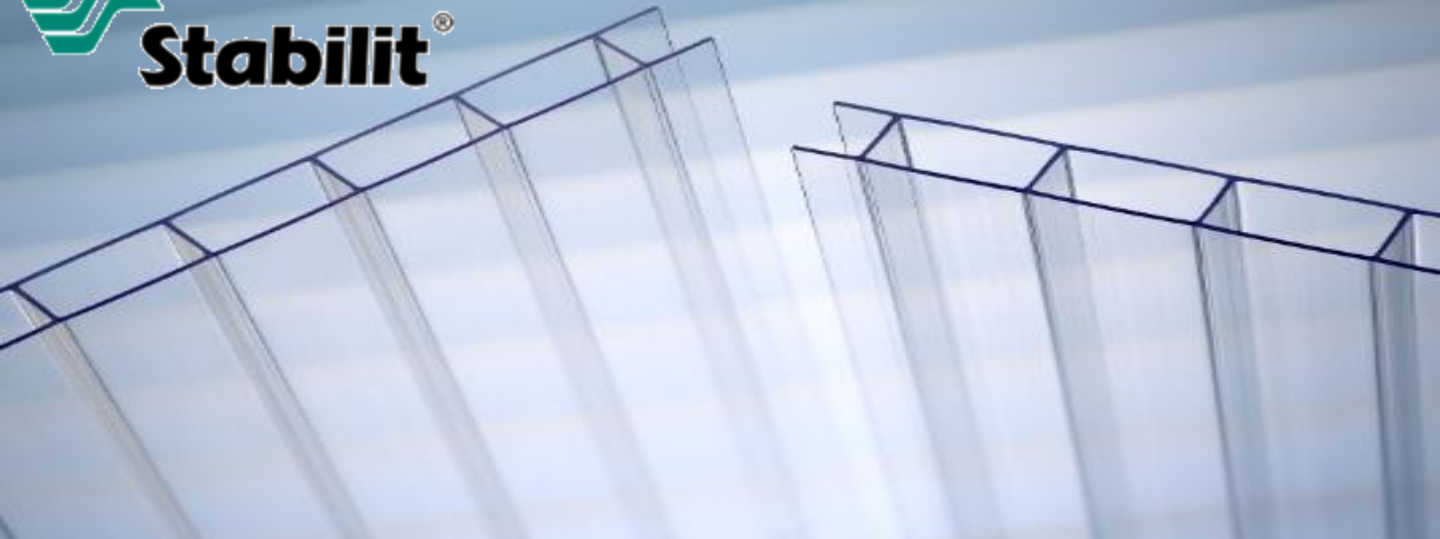
DESCRIPCIÓN	UNI	PZAS-CAJA
MULTYTECHO TERNIUM 1.5" DE ESPESOR CALIBRE: 26/28 ARENA MEDIDA ESTÁNDAR: 2, 3, 4, 5, 6, 7, 8, 9, 10, 11, 12 M DE LARGO INCLUYE TAPAJUNTA DE 6.10 M	PIEZA	40.00
GLAMET METECNO 1.5" DE ESPESOR CALIBRE: 26/28 ARENA MEDIDA ESTÁNDAR: 2, 2.50, 3, 3.50, 4, 4.50, 5, 5.50, 6, 6.50, 7, 7.50, 8, 8.50, 9, 9.50, 10, 11, 12 M DE LARGO FABRICACIÓN ESPECIAL HASTA 15.00 M	PIEZA	30.00
GLAMET LV METECNO 1.5" DE ESPESOR CALIBRE: 26 ARENA/VINIL BLANCO MEDIDA ESTÁNDAR: 6 Y 12M DE LARGO FABRICACIÓN ESPECIAL HASTA 15.00M	PIEZA	20.00
SUPERWALL METECNO 1.5" DE ESPESOR CALIBRE: 26/26 ARENA MEDIDA ESTÁNDAR: 3, 4, 5, 6, 7, 8, 9, 10, 11, 12 M DE LARGO FABRICACIÓN ESPECIAL HASTA 15.00 M	PIEZA	30.00
CANAL "U" 1.5" ENTREGA INMEDIATA OTROS ESPESORES FABRICACIÓN	PIEZA	20.00
ESQUINERO EXTERIOR E INTERIOR 1.5" ENTREGA INMEDIATA OTROS ESPESORES FABRICACIÓN	PIEZA	20.00
TAPAGOTERO 1.5" ENTREGA INMEDIATA OTROS ESPESORES FABRICACIÓN	PIEZA	20.00
CABALLETE 1.5" ENTREGA INMEDIATA OTROS ESPESORES FABRICACIÓN	PIEZA	20.00

# POLICARBONATO CELULAR



DESCRIPCIÓN	UNI	PZAS-CAJA
<p>POLICARBONATO CELULAR MAKROLON                      6 MM ESPESOR PERFIL H Y PERFIL U CRISTAL                      ANCHO: 1.22, 1.83 Y 2.10 M                      COLORES: CRISTAL, BLANCO, BLANCO APERLADO (TORNASOL),GRIS, BRONCE, AZUL, VERDE, GRIS PERLESCENTE</p>	PIEZA	25.00
<p>POLICARBONATO POLYNOVA                      6 MM ESPESOR UV: 50 MICRONES EN CADA UNA DE LAS CARAS                      ANCHO: 1.22, 1.83 Y 2.10 mts LARGO: 10.98 mts                      COLORES: CRISTAL, BRONCE, BLANCO, GRIS HUMO, AZUL Y VERDE. GARANTÍA: 10 AÑOS</p>	PIEZA	30.00

# LÁMINAS DE POLICARBONATO MACROLUX MULTIWALL LINEA STABILIT

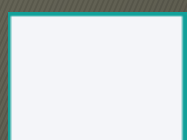


DESCRIPCIÓN	UNI	PZAS-CAJA
<p>POLICARBONATO MULTIWALL ESTAS LÁMINAS DE POLICARBONATO SON DESARROLLADAS ESPECIALMENTE PARA DISMINUIR EL CALOR INTERIOR. SE HA COMPROBADO UNA REDUCCIÓN TÉRMICA DE 13° CELSIUS VERSUS LOS LAMINADOS DE POLICARBONATO ESTÁNDAR DEL MISMO ESPESOR. MACROLUX IQ-RELAX CONTRIBUYE A LA SUSTENTABILIDAD AMBIENTAL Y A LA OBTENCIÓN DE CRÉDITOS LEED.</p>	PIEZA	25.00

## PROPIEDADES FÍSICAS

Espeor de lámina	4mm	6mm	8mm	8mm	10mm	10mm	16mm
Estructur a	Doble pared	Doble pared	Doble pared	Triple pared	Doble pared	Triple pared	Triple pared con estructur a x
Peso (lb/f t2)	0.16	0.26	0.3	0.3	0.34	0.34	0.5
Peso (g/ m2)	800	1300	1500	1500	1700	1700	2500

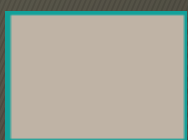
## COLORES



CRISTAL



BLANCO



BRONCE

# LÁMINAS DE POLICARBONATO MACROLUX ROOFLITE LINEA STABILIT

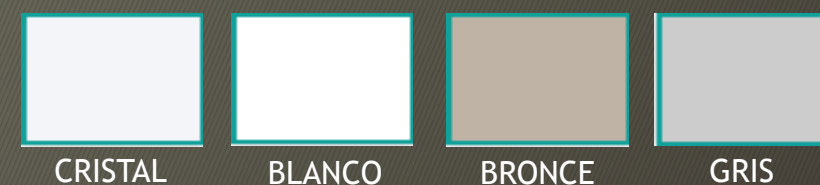


DESCRIPCIÓN	UNI	PZAS-CAJA
<p>POLICARBONATO MACROLUX ROOFLITE ESTE POLICARBONATO ES UN MATERIAL DE ALTO DESEMPEÑO. ESTÁ FABRICADO CON RESINA DE POLICARBONATO DE ALTA TECNOLOGÍA PARA ILUMINACIÓN NATURAL EN CUBIERTAS LIGERAS MACROLUX ROOFLITE ES UN MATERIAL MUY LIGERO, CON ALTA RESISTENCIA A INCLEMENCIAS DEL TIEMPO INCLUYENDO DAÑO POR GRANIZO Y EROSIÓN DE LA SUPERFICIE.</p>	PIEZA	25.00

## PROPIEDADES FÍSICAS

Espeor (mm)	0.8	0.8	2.00
Ancho total (mts)	1.27		
Ancho útil (mts)	1.22		
Largos estándar (mts)	2.44, 3.05, 3.66, 4.88, 6.10, 7.32		6.10, 7.32
Largos especiales (mts)	Desde 1.10 hasta 12.20 *		N/D
Peso (kg/m <sup>2</sup> )	1.07	1.15	1.3
Profundidad nominal (mm)	18		N/D
Radio de curvatura (mts)	4		N/D
Flamabilidad	Autoextinguible /UL 94		

## COLORES



CRISTAL

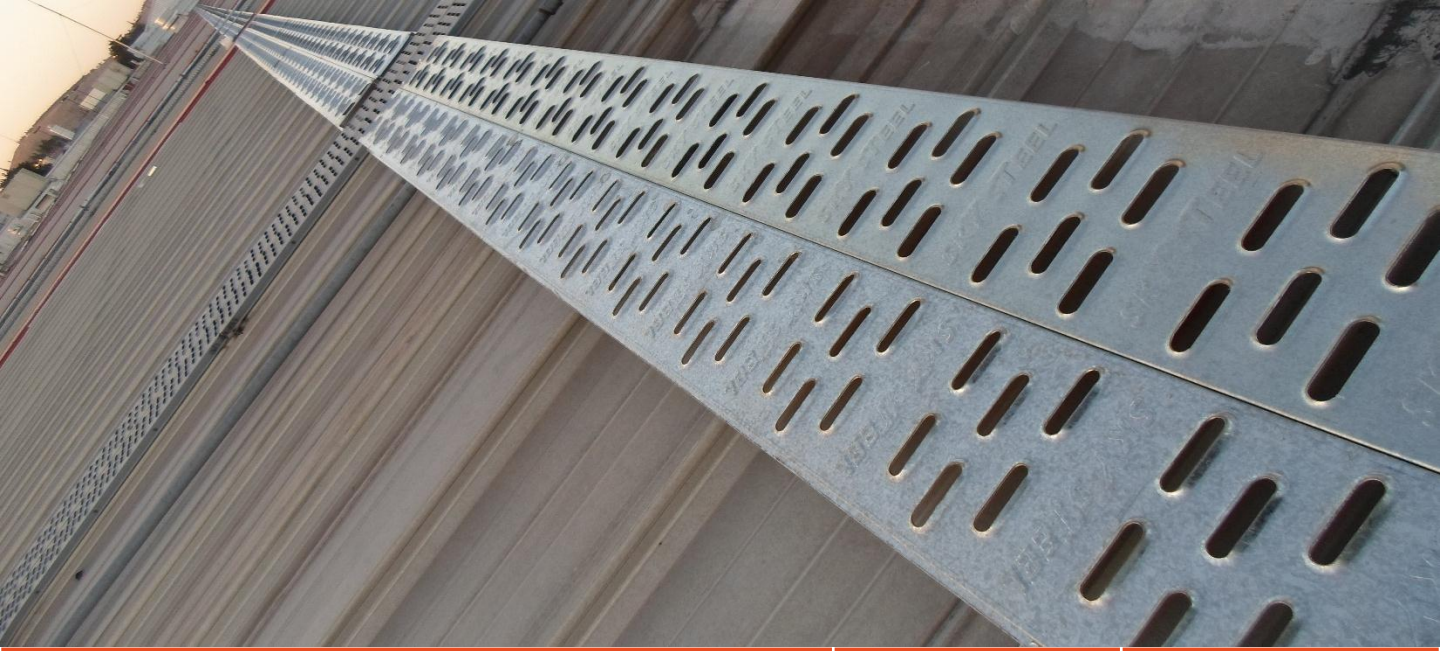
BLANCO

BRONCE

GRIS

# PASO ANTIDERRAPANTE

## “PASO DE GATO”



DESCRIPCIÓN	UNI	PZAS-CAJA
<p>CALIBRE Y GROSOR: MATERIAL GALVANIZADO DISPONIBLE EN CALIBRE 18, 14, O 16.</p> <p>ALTURA: LAS ALTURAS DISPONIBLES SON 1½, 2½, 3 Y 4 PULGADAS.</p> <p>ANCHO: LA PLACA ESTÁ DISPONIBLE EN ANCHOS DE 6, 9, O 12 PULGADAS.</p>	PIEZAS	200.00



# ROLADORA DE LÁMINA KR-18

RENTA



DESCRIPCIÓN	UNI	PZAS-CAJA
<p>PESO:1.3 TONS.</p> <p>LARGO: 320 CM (384 CM CON LA GUÍA EXTENDIDA).</p> <p>ANCHO: .90 CM</p> <p>ALTO: 1.00 METRO</p> <p>TRANSMISION: CADENAS, CATARINA, ENGRANES.</p> <p>FUERZA: MOTOR A GASOLINA BRIGGS Y STRATTON DE 18HP. CON BOMBA ELÉCTRICA Y GENERADOR DE 12VOLTS.</p> <p>VELOCIDAD: 40 PIES /MIN EN CALIBRE 24</p> <p>CORTE GUILLOTINA: HIDRÁULICA.</p> <p>ACCIONAMIENTO: MANUAL.</p> <p>ENCENDIDO: ELÉCTRICO.</p> <p>CALIBRES PARA ROLAR: 22, 24 Y 26</p> <p>MATERIAL: ROLLOS DE ACERO DE 2 PIES DE ANCHO EN ACABADO PINTRO, GALVANIZADO Y ZINTRO ALUM</p>	PIEZAS	1.00

# ROLADORA DE LÁMINA R101

RENTA



DESCRIPCIÓN	UNI	PZAS-CAJA
<p>PESO: 8 TONS.</p> <p>LARGO: 13 METROS</p> <p>ANCHO: 2.30 CM</p> <p>ALTO: 1.00 METRO</p> <p>RODILLOS FORMADOS 1045.</p> <p>ESTRUCTURA PLACA NEGRA DE ½” . CAMAS NAVAJA Y NAVAJA ACERO 1045 CON TRATAMIENTO TÉRMICO Y RECTIFICADO.</p> <p>TRANSMISION: A BASE DE MOTORES ELÉCTRICOS, REDUCTOR, ENGRANES, CATARINAS Y CADENAS.</p> <p>RENDIMIENTO: LÁMINA PINTRO / GALVANIZADA. PARA CALIBRES DEL 22-26.</p> <p><b>PORTAROLLOS MECÁNICO:</b></p> <p>A) CAPACIDAD DE 5 TONS.</p> <p>B) ANCHO DEL MATERIAL 2 Y 3 PIES.</p> <p>C) MECÁNICO.</p> <p>D) DEL TIPO MANDRIL.</p>	PIEZAS	1.00

# ENGARGOLADORA DE KR18

**VENTA**



DESCRIPCIÓN	UNI	PZAS-CAJA
<p>ENGARGOLADORA DE LAMINA (STANDING SEAM PROFILE), DEL TIPO KR-24 Y KR-18.</p> <p>FABRICADA EN BASES DE ALUMINIO CON MOTOR MARCA MILWAUKEE Y RODILLOS O RODAJAS EN ACERO 1045.</p> <p><b>PARA 180° DE COSTURA (DOUBLE LOCK).</b> CALIBRES 24-26 LÁMINA PINTRO, ZINTRO ALUM Y GALVANIZADO. CON MOTOR DE ½ O ¾ HP.</p> <p><b>PARA 90° DE COSTURA (SINGLE LOCK)</b> CALIBRES 22-24-26 LÁMINA PINTRO, ZINTRO ALUM Y GALVANIZADO. CON MOTOR DE ½ O ¾ HP.</p>	PIEZAS	1.00

# DOBLADORA DE LAMINA 6FT/18 UNIVERSAL

## VENTA



DESCRIPCIÓN	UNI	PZAS-CAJA
<p>DIMENSIONES: LARGO: 2,985MM. ANCHO: 840 KG</p> <p>MM. ALTURA: 1,240MM. PESO APROX: 878 KGS.</p> <p>LARGO TOTAL: 2,985MM. (6")</p> <p>CAPACIDAD DE DOBLEZ: 1.83 MM. CAL. 18.</p> <p>APERTURA DE GARGANTA: 76.2MM. (3').</p> <p>ANGULO DE DOBLEZ: 45°.</p> <p>ESPECIFICACIONES TÉCNICAS.</p> <p>PLACA DE PRIMERA. ESTRUCTURAL.</p> <p>INCLUYE 6 DADOS INTERCAMBIABLES DE 2-12",2-10",2-8",2-6",2-5",2-4" Y 2-3'</p> <p>DADOS CORTINA Y REGLA RECTIFICADOS.</p> <p>ESCUADRAS DEL DADO INFERIOR EN PLACA DE 15.8 MM. (5/8").</p> <p>ESCUADRAS DEL CUERPO SUPERIOR EN PLACA DE 19MM. (3/4").</p> <p>BASTIDORES PLACA 12.7MM (1/2").</p>	PIEZAS	1.00